

ANTES DEL PRIMER USO

En el manual del operador encontrará los pasos de configuración necesarios. Antes de que utilice la máquina por primera vez, Vollrath recomienda lavar e higienizar la unidad. Encontrará instrucciones detalladas en el manual del operador.

MONTE LA MÁQUINA

AVISO: El Departamento de Agricultura y la Administración de Alimentos y Medicamentos de los Estados Unidos exigen que los lubricantes utilizados en equipos de procesamiento de alimentos estén certificados para ello. Sólo use lubricantes según las instrucciones del fabricante.

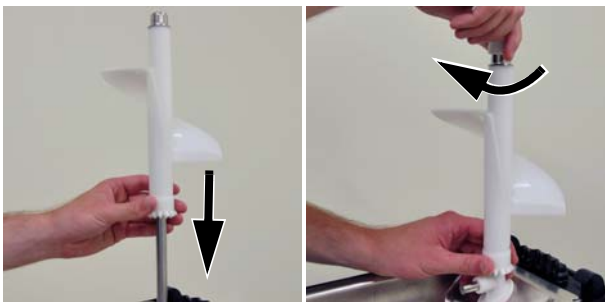
AVISO: Se debe utilizar lubricante Total Blend, Petrol-Gel® o cualquier otro lubricante apto para alimentos cuando se indique que haya que lubricar determinadas partes de la máquina.

1 Apague y desenchufe la máquina.

2 Presione el engranaje en la parte inferior del eje motriz vertical. Lubrique los dientes del engranaje con lubricante apto para alimentos.



3 Inserte el tornillo sinfín vertical. Apriete la tuerca.



4 Verifique que el buje esté en su lugar. Presione el engranaje en la parte trasera del tornillo sinfín horizontal.



5 Lubrique los dientes del engranaje y la punta metálica del tornillo sinfín con lubricante apto para alimentos.



6 Instale el tornillo sinfín horizontal en la máquina.



7 Instale la empaquetadura en la ranura de la parte inferior del tanque. Cerciórese de que la junta de la empaquetadura quede colocada en una de las esquinas traseras del tanque.



8 Instale el tanque. Proceda con cuidado al alinear la cubierta con las bisagras y los terminales en la parte trasera de la máquina.

AVISO: NO fuerce la cubierta al colocarla.



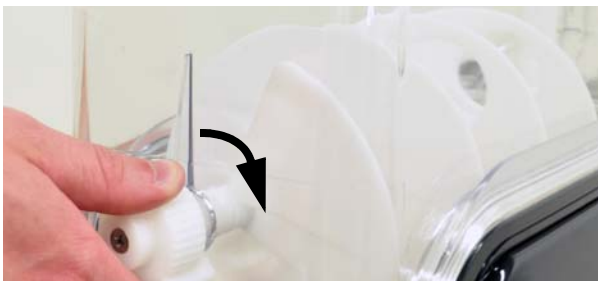
9 Afiance el tanque con las abrazaderas del depósito y tornillos.



10 Instale las juntas tóricas en la perilla de apoyo del tornillo sinfín horizontal. Aplique una capa delgada de lubricante apto para alimentos.



11 Inserte la perilla de apoyo del tornillo sinfín horizontal. Presione firmemente perilla y gírela en sentido horario.



12 Instale las juntas tóricas en el conjunto de espita. Cerciórese de que el cuello de la empaquetadura más grande apunte hacia la empaquetadura más pequeña. Aplique una capa delgada de lubricante apto para alimentos en las juntas tóricas.



13 Inserte el conjunto de espita. Gire el anillo en sentido horario hasta escuchar un chasquido para fijarlo en su lugar.



14 Instale la manija y su cubierta.



15 Instale la o las bandejas de goteo.



HIGIENICE LA MÁQUINA

La máquina debe higienizarse después de limpiarla e inmediatamente antes de llenarla con mezcla. Higienizar la máquina la noche anterior no es una medida eficaz.

AVISO: Consulte las normas sanitarias locales para informarse sobre los códigos, procedimientos y productos de higienización recomendados correspondientes. La frecuencia de higienización debe cumplir con las normas de salud locales.

1 Lea las instrucciones del higienizador con etiqueta verde Stera-Sheen® o producto equivalente para crear una solución concentrada de 100 ppm.

2 Utilizando agua tibia, mezcle 2 galones de higienizador.

3 Utilice una tira reactiva para cloro y tabla de colores para comprobar que la solución posea 100 ppm.

4 Vierta la solución higienizante en el tanque. Coloque la cubierta en el tanque.

5 Encienda la máquina.

6 Pulse **MENU** hasta que el visor muestre:



7 Pulse **▲** o **▼** hasta que el visor muestre:



8 Revise que no haya fugas en la máquina. Si el higienizador se filtra, significa que la empaquetadura debajo del tanque no se ha instalado correctamente.

9 Al cabo de cinco minutos, coloque un recipiente debajo de la espita. Abra la espita para drenar la solución higienizante. No deseche la solución.

10 Utilice una nueva tira reactiva para comprobar la solución. Una lectura igual o superior a 100 es aceptable. Si la lectura es inferior a 100 ppm, vuelva a higienizar la máquina. Si la lectura es inferior a 100 ppm después de higienizar por segunda vez, desmonte y limpie la máquina nuevamente.

FUNCIONAMIENTO

Ajuste la refrigeración

1 Apague y desenchufe la máquina.

2 Pulse **⊙** para poner en marcha los tornillos sinfín.

3 Pulse **◀▶** para seleccionar SLUSH (Granizado) o COLD DRINK (Bebidas frías).

Modo Slush (Granizado)

1. Pulse **▲** o **▼** para seleccionar un ajuste de densidad. La máquina se calibrará.

Modo Cold Drink (Bebidas frías)

1. Pulse **▲** o **▼** para seleccionar un ajuste de temperatura.

Agregue la mezcla

1 Retire la cubierta. Vierta 3 galones (11,4 litros) de mezcla en el tanque.

AVISO: No llene el tanque excesivamente. El nivel de mezcla debe situarse debajo de la parte superior del aspa en el tornillo sinfín vertical.

2 Coloque la cubierta en el tanque.

Sirva el producto

1 El producto estará listo cuando el icono **⏸** desaparezca del visor:



2 Jale la manija de la espita a la posición abierta para servir.

AVISO: No opere la máquina cuando el nivel de mezcla se sitúe debajo del sensor de llenado mínimo

DRENE LA MEZCLA

Para simplificar la limpieza, deje que el producto se deshiele antes de drenar la máquina.

- 1** Pulse **MENU** hasta que el visor muestre:



- 2** Pulse **⤴** o **⤵** hasta que el visor muestre:



- 3** Drene el producto.

- 4** Llene el tanque con 1 galón de agua potable fría.

- 5** Después de 30 segundos, abra la espita para drenar el agua fuera de la máquina.

- 6** Pulse **MENU** hasta que el visor muestre:



- 7** Pulse **⤴** o **⤵** hasta que el visor muestre:



- 8** Apague la máquina.

- 9** Utilice un limpiador alcalino leve y un paño suave para limpiar el fondo del tanque de acero inoxidable, la cubierta y el exterior de la máquina.

DESMONTE LA MÁQUINA

- 1** Apague y desenchufe la máquina.

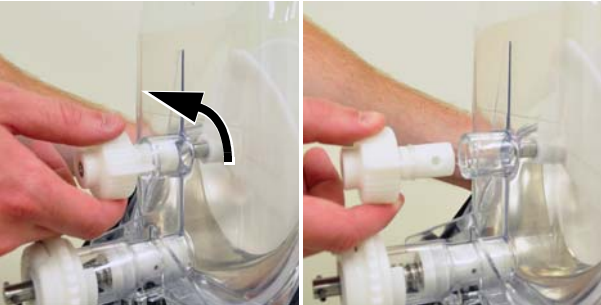
- 2** Retire la cubierta.



- 3** Retire la cubierta y la manija superior.



- 4** Afloje y retire la perilla de apoyo del tornillo sinfín.



- 5** Afloje y retire el conjunto de espita.



- 6** Retire las juntas tóricas en el conjunto de espita y la perilla de apoyo del tornillo sinfín.



- 7** Retire la protección antisalpicaduras.



- 8** Retire los tornillos de la abrazadera del depósito. Abra las abrazaderas del depósito.



- 9** Retire el tanque.



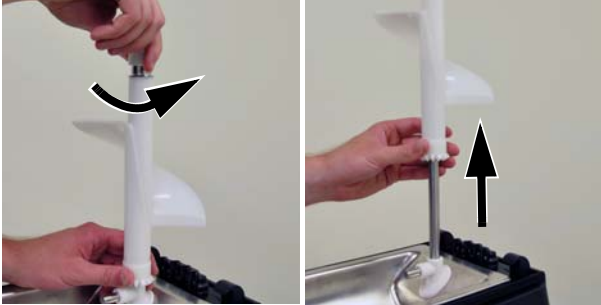
- 10** Retire la empaquetadura del tanque.



- 11** Retire el tornillo sinfín horizontal. Retire el engranaje del tornillo sinfín.



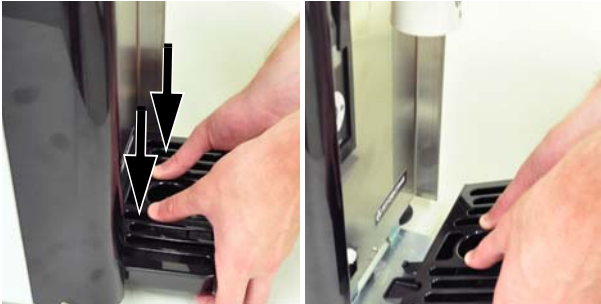
- 12** Afloje y retire la tuerca en la parte superior del tornillo sinfín vertical. Retire el tornillo sinfín.



- 13** Retire el engranaje en la parte inferior del tornillo sinfín vertical.



- 14** Retire la o las bandejas de goteo.



LAVE E HIGIENICE LOS COMPONENTES

- 1** Coloque los componentes que se muestran a continuación en una solución de detergente suave con agua tibia entre 90° y 110°F (32°C y 43°C) y lávelos completamente.

AVISO: No sumerja la cubierta del tanque.



- 2** Enjuague los componentes con agua limpia entre 90° y 110°F (32°C y 43°C).

- 3** Coloque los componentes que se muestran a continuación en una solución de detergente suave con agua tibia entre 90° y 110°F (32°C y 43°C) y lávelos completamente.

AVISO: No sumerja la cubierta del tanque.



- 4** Retire los componentes. No retire el higienizador. Séquelos al aire.

- 5** Empape un cepillo en la solución higienizante. Limpie el tanque.

