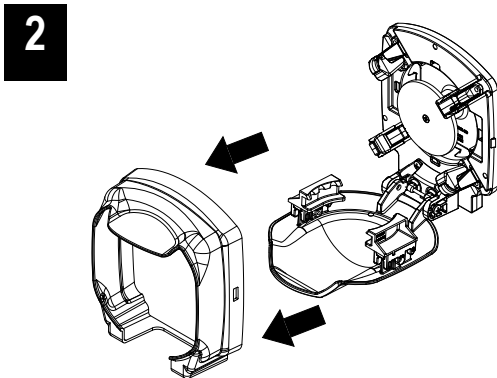
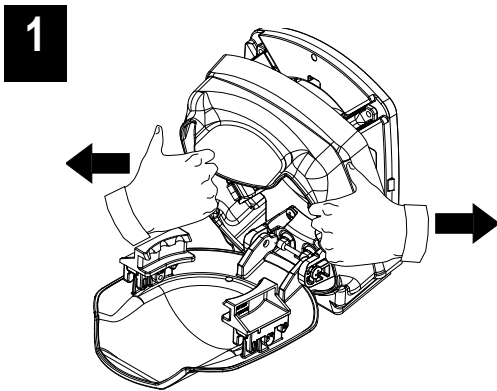
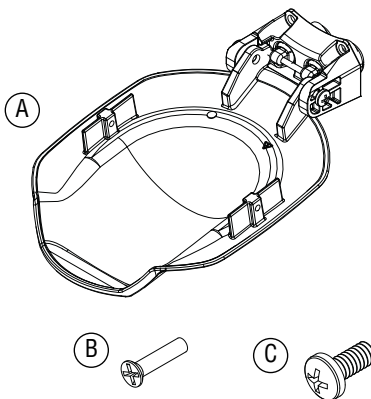




# LidSaver™ LS03 Dispensers Door Replacement Instructions

## Instructions de remplacement de la porte du distributeur LidSaver™ LS03

## Instrucciones para reemplazar la puerta de los dispensadores LidSaver™ LS03



### LidSaver™ Dispenser Door Replacement

Use these instructions to replace the door on a LidSaver™ LS03 dispenser.

#### Tools You Will Need:

##### Door Kit

- **A** Door
- **B** Claw Screw - Qty 2
- **C** Door Screw - Qty 2

##### Customer Supplied

- #2 Phillips Screwdriver

Pull the bezel/housing forward and tilt it downward allowing it to flex around the edge of the open door.

Remove the bezel/housing.

### Remplacement de la porte du distributeur LidSaver™

Suivez ces instructions pour remplacer la porte d'un distributeur LidSaver™ LS03.

#### Matériel nécessaire :

##### Kit de porte

- **A** Porte
- **B** Vis de pince - Qté 2
- **C** Vis de porte - Qté 2

##### Fourni par le client

- Tournevis cruciforme #2

Tirez le cadran/boîtier vers l'avant et basculez-le vers le bas avant de le laisser se plier autour des bords de la porte ouverte.

Enlevez le cadran/boîtier.

### Reemplazo de la puerta del dispensador LidSaver™

Use estas instrucciones para reemplazar la puerta del dispensador LidSaver™ LS03.

#### Herramientas que necesitará:

##### Juego de puerta

- **A** Puerta
- **B** Tornillos de las garras - 2
- **C** Tornillo de la puerta - 2

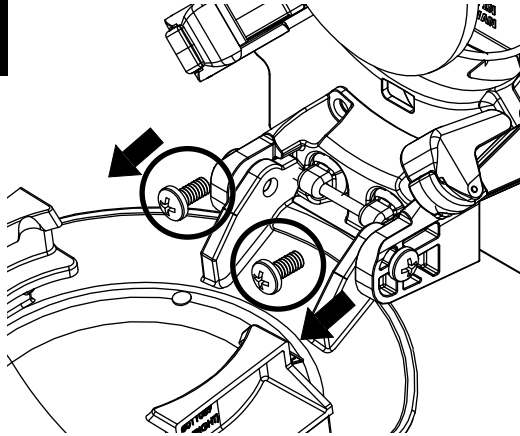
##### Proporcionados por el cliente

- Destornillador Phillips núm

Tire del bisel/caja hacia adelante e inclínelo hacia abajo para que se doble alrededor del borde de la puerta abierta.

Retire el bisel/caja.

3

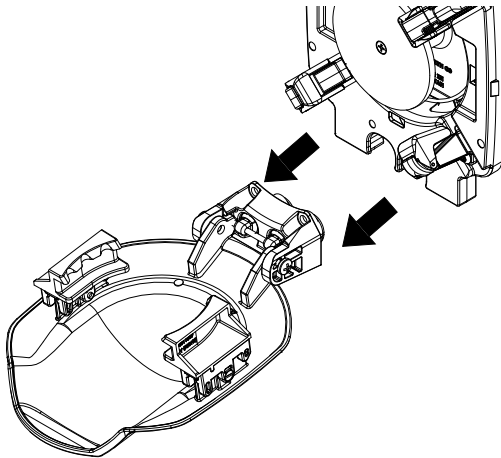


Remove the door screws from flange using Phillips screw driver.

Enlevez les vis de porte de la bride avec un tournevis cruciforme.

Retire de la brida los tornillos de la puerta usando un destornillador Phillips.

4

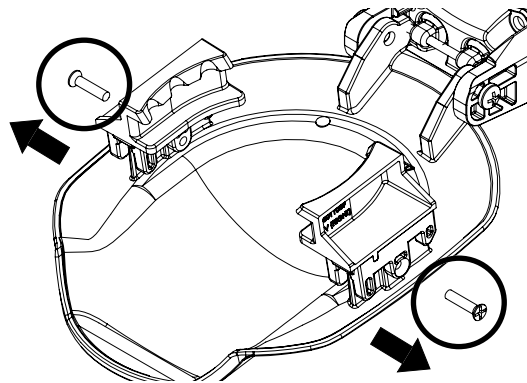


Remove the door from the flange.

Enlevez la porte de la bride.

Retire la puerta de la brida.

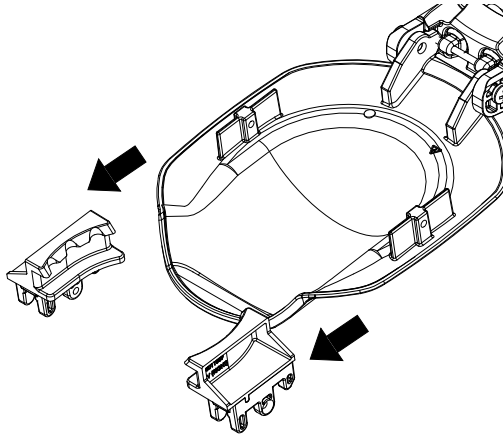
5



Remove claw screws from current door with Phillips driver.

Enlevez les vis de pince de la porte actuelle avec un tournevis cruciforme.

Retire de la puerta actual los tornillos de las garras con un destornillador Phillips.

**6**

Remove claws from current door.

Enlevez la pince de la porte actuelle.

Retire las garras de la puerta actual

**7**

Install the new door:

1. Reinstall the claws onto the new door using the included screws.
2. Reinstall the new door using the included screws.
3. Reinstall the bezel.

Installez la nouvelle porte :

1. Réinstallez la pince sur la nouvelle porte avec les vis fournies.
2. Réinstallez la nouvelle porte avec les vis fournies.
3. Réinstallez le cadran.

Instale la puerta nueva :

1. Vuelva a instalar las garras en la puerta nueva usando los tornillos incluidos.
2. Vuelva a instalar la puerta nueva usando los tornillos incluidos.
3. Vuelva a instalar el bisel.

The Vollrath Company, L.L.C. Headquarters  
 1236 North 18th Street  
 Sheboygan, Wisconsin  
 53081-3201 USA  
 Main Tel: 800-624-2051 or 920-457-4851  
 Main Fax: 800-752-5620 or 920-459-6573  
 Canada Customer Service: 800-695-8560  
 Tech Services: techservicereps@vollrathco.com  
 www.vollrath.com

Pujadas  
 Ctra. de Castanyet,  
 132 P.O. Box 121  
 17430 Santa Coloma de Farners  
 (Girona) – Spain  
 Tel. +34 972 84 32 01  
 info@pujadas.es

Vollrath of China  
 Vollrath Shanghai Trading Limited  
 23A, Time Square Plaza | 500  
 Zhang Yang Road  
 Pudong, Shanghai 200122  
 Tel: 86-21-50589580

Vollrath de Mexico S. de R.L. de C.V.  
 Periferico Sur No. 7980 Edificio 4-E  
 Col. Santa Maria Tequepexpan  
 45600 Tlaquepaque, Jalisco | Mexico  
 Tel: (52) 333-133-6767  
 Tel: (52) 333-133-6769  
 Fax: (52) 333-133-6768